

Pražské vodovodní zdroje

aneb odkud se bere pitná voda

VYTVOŘIL: JAKUB RYJANT

Úpravna vody Želivka

- Úpravna vody Želivka je nejmodernější a největší úpravnou vody pro hl. m. Praha
- Nachází se na levém břehu řeky Želivky v těsné blízkosti hráze
- Byla uvedena do provozu v roce 1972
- Úpravna vody zahrnuje budovy mísičů a flokulace, dvě budovy filtrace, regulační vodojemy předávající vodu do gravitačního tunelu Želivka, vodojem prací vody a usazovací nádrž
- Doprava pitné vody je zajištěna štolovým přivaděčem o délce 51,97 km
- Voda je do úpravně dodávána z vodárenské nádrže Švihov, která má objem 266,5 mil. m³ vody
- Celkové množství vyrobené pitné vody k 31. 12. 2020 je 4 807 740 470 m³.



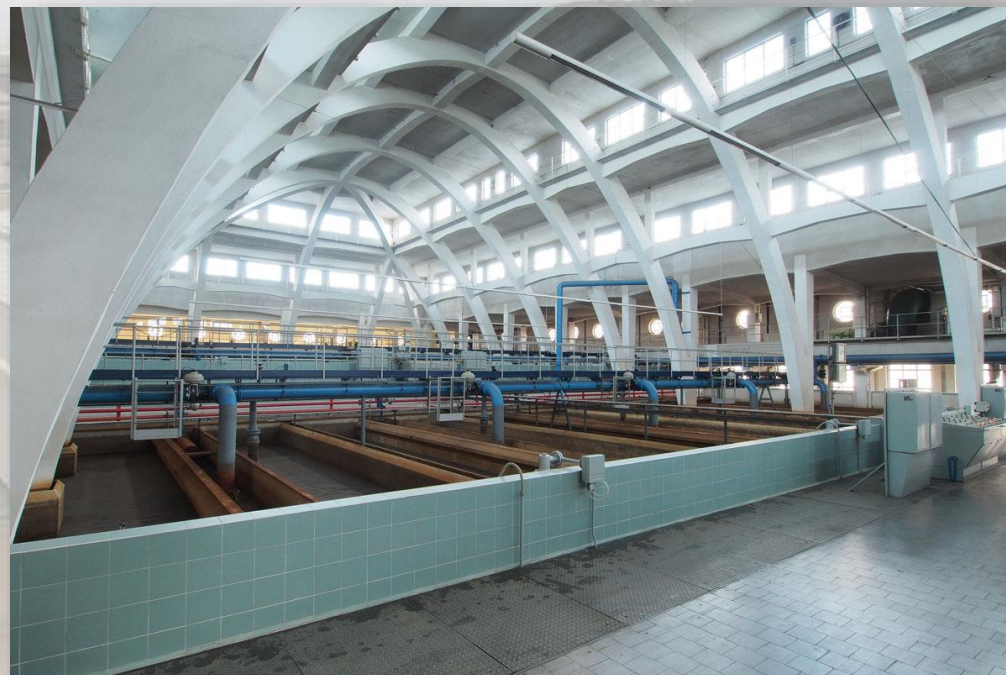
Zdroj pitné vody Káraný

- Úpravna vody Káraný je první vodárnou, jejíž výstavba zabezpečila obyvatelstvu Prahy kvalitní a zdravotně nezávadnou vodu
- Nachází se v obci Káraný u řeky Labe
- Byla uvedena do provozu v roce 1914
- Na rozdíl od ostatních zdrojů se jedná o podzemní vodu.
- Podzemní pitná voda je získávána ze zdrojů břehové infiltrace tj. ze soustavy 680 vrtaných studní podél řeky Jizery.
- V roce 1968 byla spuštěna umělá infiltrace na řece Jizeře pro zkvalitnění vody
- Dnešní celková kapacita umělé infiltrace je až 900 l/s.
- Voda odtud putuje do Prahy a dalších 9 měst a obcí ve Středočeském kraji



Úpravna vody Podolí

- Jde o dílo architekta Antonína Engela.
- Nachází se na Praze 4 při pravém břehu řeky Vltavy
- ÚV Podolí byla vybudována v roce 1929 a do dnešní podoby byla dokončena v roce 1966
- Voda prochází přes hrubé a jemné česle, dále je čerpána na 1. stupeň - čiřiče, kde je dávkován síran železitý. Následuje 2. stupeň úpravy - filtrace na pískových rychlofiltrech poté je vedena na 3. technologický - sorpční stupeň úpravy, tj. na filtry naplněné GAU¹
- Po povodních v roce 2002 byla odstavena z trvalého provozu a poté fungovala jako rezervní zdroj
- V roce 2019 započala modernizace a od června 2021 je obnoven trvalý provoz
- Plný výkon úpravny vody po rekonstrukci je cca 1200l/s



¹GAU - granulované aktivní uhlí

Mapa vodovodní sítě



A background image of a water splash, with water droplets and splashes in various directions, creating a dynamic and refreshing visual. The water is clear and bright, with some darker areas where the splash is more intense.

Použité zdroje

- **Text:**

- <https://www.pvk.cz/o-spolecnosti/technicka-a-vyrobni-data/zakladni-informace/upravny-vody/>
- <https://www.zelivska.cz/uvz-o-nas.html>
- https://cs.wikipedia.org/wiki/%C3%9Apravna_vody_%C5%BDelivka
- <https://www.zpvkarany.cz/>
- https://cs.wikipedia.org/wiki/Vodn%C3%AD_zdroj_K%C3%A1ran%C3%BD
- https://cs.wikipedia.org/wiki/Podolsk%C3%A1_vod%C3%A1rna

- **Fotografie:**

- <https://www.pvs.cz/pro-media/fotogalerie/upravna-vody-zelivka/>
- <https://www.pvs.cz/pro-media/fotogalerie/--zdroj-pitne-vody-karany-/>
- <https://www.pvs.cz/pro-media/fotogalerie/upravna-vody-podoli,-praha-4/>
- https://www.lidovky.cz/byznys/jak-se-stala-balena-voda-zlatym-dolem-aneb-proc-jsou-francouzi-chic.A101208_152815_firmy-trhy_gh

Děkuji za pozornost